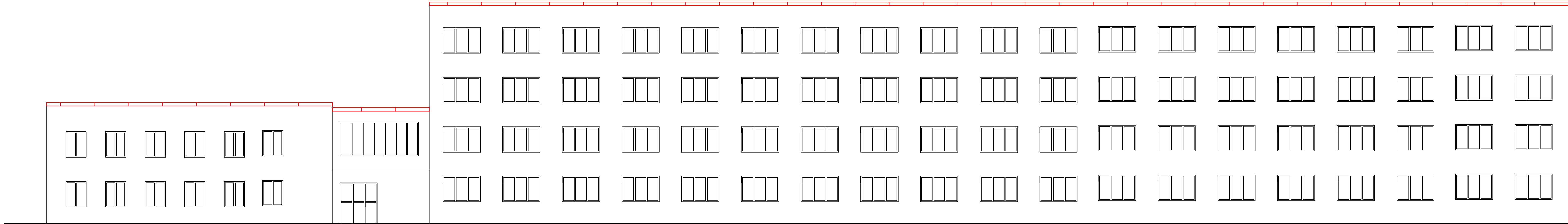



— ELEMENTY NOWE LUB REMONTOWANE

— ELEMENTY ISTNIEJĄCE



	Biuro Usług Inżynierskich KIER-BUD COMPLEX inż. Jacek Kierepka Majdan Sieniawski 398B, 37-534 Adamówka		Nr rysunku:	Skala:
			A-8	1:100
			Data:	
			Luty 2023	
Nazwa i adres obiektu:	Modernizacja dachu Powiatowego Zespołu Placówek Szkolno - Wychowawczych w Hrubieszowie dz. nr ewid. 11B1/1 i 11B1/2 Hrubieszów - Śródmieście			
Inwestor:	Powiatowy Zespół Placówek Szkolno - Wychowawczych w Hrubieszowie, ul. Zamojska 16A, 22-500 Hrubieszów			
Temat:	Elewacja Południowa	Stadium: Projekt Budowlany	Branża: Architektura	
Projektant:	inż. Zygmunt Motyka <small>upr. nr 409/68 oraz upr. nr WRPP/ZNB/IUN/79/3:17/52/B2</small>			Podpis:
Asystent:	inż. Jacek Kierepka ---			Podpis: